

CONTACTS

LIGUE DE L'ENSEIGNEMENT - FOL 83
68, avenue Victor Agostini 83000 TOULON

06 27 24 22 53
dynamiques.pedagogiques@laligue83.org
www.fol83laligue.org

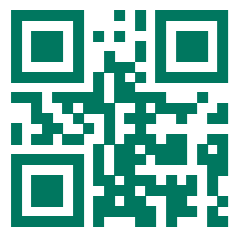
COÛT

Le coût de participation est donc calculé en fonction des revenus des familles (quotient familial) afin de garantir l'accessibilité financière pour toutes les familles.

Par famille :

Quotient familial 0 à 500	Quotient familial 501 à 1 000	Quotient familial 1 001 à 1 500	Quotient familial > 1 500
10€ le séjour	15€ le séjour	20€ le séjour	30€ le séjour

PRÉ-INSCRIPTION



urlr.me/xz2DGt

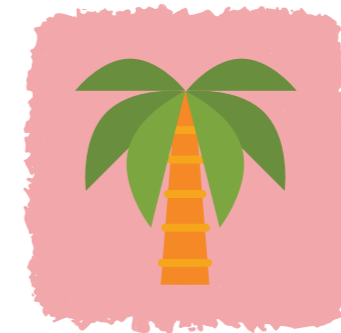
La pré-inscription en ligne, en suivant le QR Code, nous permet de fixer un rendez-vous de rencontre (présentiel ou visio) avec les familles.

A cette occasion, nous fournirons le dossier d'inscription, et vous accompagnerons pour le remplir

WEEK END PARENT' HÈSE



**COMPLICITÉ EN FAMILLE...
...OU VRAI TEMPS POUR SOI ?**



C'EST AU CHOIX !



06 27 24 22 53
dynamiques.pedagogiques@laligue83.org
www.fol83laligue.org

FÉDÉRATION VAR
la ligue de
l'enseignement
un avenir par l'éducation populaire

Fondation
Crédit Mutuel

ALLOUATIONS
FAMILIALES
Caf
du Var



urlr.me/xz2DGt

(WEEK END PARENT'HÈSE)



Besoin de déconnecter et de retrouver votre second souffle ?

Bienvenue aux Séjours Parent'hèse !

Que vous soyez parent d'un enfant en situation de handicap ou que vous traversiez une période de rupture familiale et de fatigue, cette bulle d'air est faite pour vous.

Le séjour repose sur deux piliers : **le répit familial** pour savourer des moments ensemble et **le répit parental** pour enfin lâcher prise.

Nous vous avons concocté un programme complet : bien-être, sport adapté, ateliers créatifs et balades en pleine nature... sans oublier de vrais moments de convivialité. C'est aussi l'opportunité de rencontrer des personnes ressources pour obtenir des astuces concrètes et simplifier un quotidien parfois complexe.

Vous souhaitez savoir si vous êtes éligible ?

Il suffit de remplir le formulaire de pré-inscription et nous vous contacterons !



urfr.me/xz2DGt



LIEU

Durant cette parenthèse, nous vous accueillons

**à Sanary sur mer,
au Centre Azur (Var).**

La commune est réputée pour son port pittoresque de pêche, ses ruelles pavées bordées de palmiers, ses vignobles et ses espaces naturels protégés. Elle propose de nombreuses activités familiales, comme des excursions et des balades, permettant de profiter du climat méditerranéen et de son riche patrimoine historique.

Le Centre Azur est doté de 2 chambres PMR.



BON A SAVOIR !

**3 À 5 FAMILLES
SONT ACCUEILLIES**
par week end
avec maximum
20 personnes

PROGRAMME

NOS ÉQUIPES SONT FORMÉES POUR L'ACCUEIL D'ENFANTS PORTEURS DE HANDICAP.

Selon les besoins recensés, l'équipe vous réserve :

- des moments de détente en famille,

- des jeux ensemble,
- des veillées thématiques,
- des sorties dans les environs,
- des ateliers dédiés aux enfants vous permettant de vous offrir du répit
- des ateliers pour les parents afin d'échanger et de découvrir de nouveaux partenaires qui pourront vous soutenir dans vos missions de supers parents.



PUBLICS

Nous accueillons les familles souhaitant bénéficier de temps de répit et de partage.

- Familles avec des enfants à besoins spécifiques (y compris en situation de handicap).
- Toute famille nécessitant un accompagnement ou exprimant un besoin de répit familial. **Situation à valider par le.la référent(e) du projet.**

Afin d'assurer la meilleure prise en charge possible, nous ciblons particulièrement :

- Les enfants en situation de handicap (moteur ou intellectuel léger à moyen).
- Leurs frères et sœurs, leurs parents et aidants.

IMPORTANT :

- La responsabilité légale et la surveillance de vos enfants restent l'entière charge des parents (ou représentants légaux) tout au long du séjour.
- L'équipe propose des activités et des temps d'animation pour faciliter votre répit parental, le samedi soir mais un échange sera organisé au préalable afin de recenser les besoins et les PAI règlementaires, afin d'assurer l'accueil de votre/vos enfants en sécurité.
- Les parents sont encouragés à profiter de la souplesse du lieu, mais doivent rester joignables et disponibles pour leurs enfants à tout moment, y compris lors des temps d'animation.

